

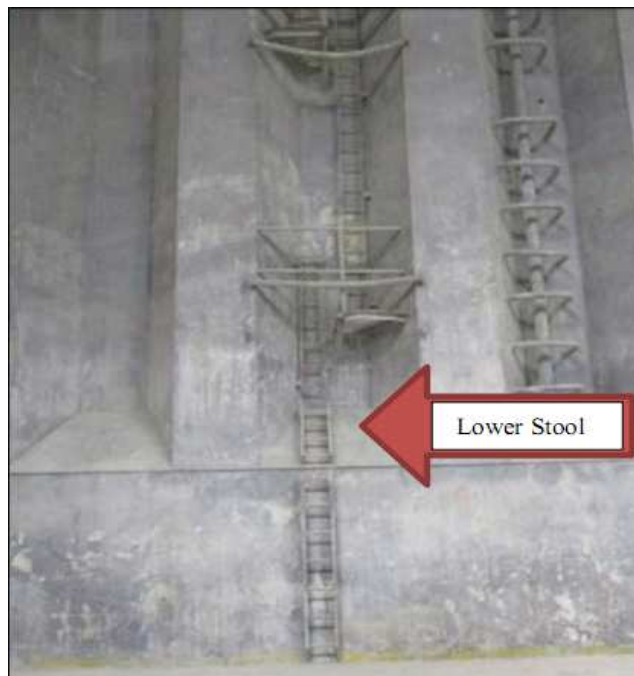
2016年1月15日 星期五

防損公告 1076 號——01/16——艙口梯發生人身傷害事故——全球

協會注意到因艙口梯導致的人身傷害事故索賠數字有所上升。

協會最近接到幾宗船員從艙口梯摔落而嚴重受傷的案件。

受傷船員可能誤認為矮梯的頂端為貨艙底部（見下圖）而鬆開爬梯，從而發生人身事故。



矮梯

為減少事故發生的機率，協會提出以下建議：

- 貨艙入口張貼警示海報。
- 修改對外安全通知，增加裝卸工人爬梯安全標記簡要說明。
- 艙底以上約 4 米處張貼清晰的警告標誌。
- 艙底以上約 1.8 米處清楚標識艙口梯的位置。

資訊來源

防損部