

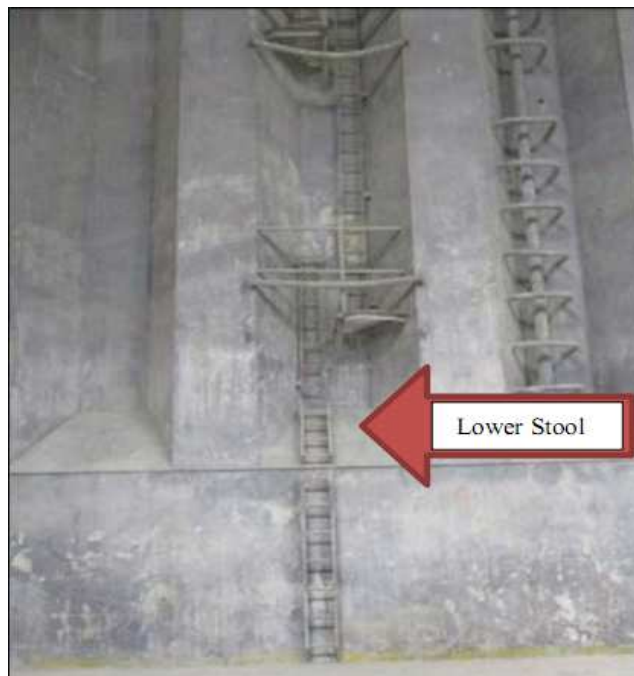
2016年1月15日 星期五

## 防损公告 1076 号——01/16——舱口梯发生人身伤害事故——全球

协会注意到因舱口梯导致的人身伤害事故索赔数字有所上升。

协会最近接到几宗船员从舱口梯摔落而严重受伤的案件。

受伤船员可能误认为矮梯的顶端为货舱底部（见下图）而松开爬梯，从而发生人身事故。



矮梯

为减少事故发生的机率，协会提出以下建议：

- 货舱入口张贴警示海报。
- 修改对外安全通知，增加装卸工人爬梯安全标记简要说明。
- 舱底以上约 4 米处张贴清晰的警告标志。
- 舱底以上约 1.8 米处清楚标识舱口梯的位置。

## **信息来源**

防损部