



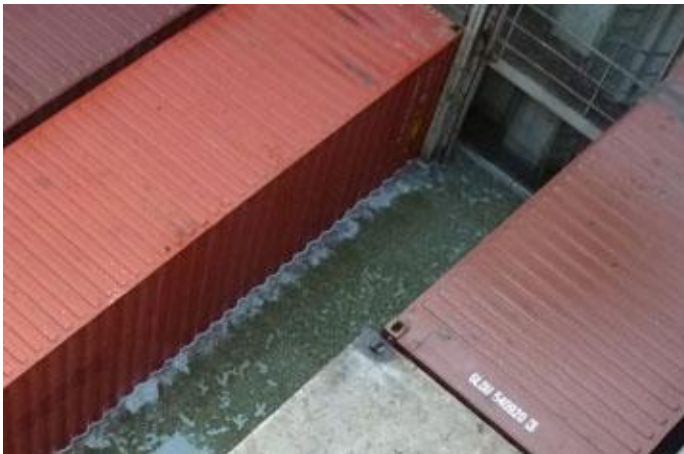
2012年3月16日星期五

公告816号—03/12—有关按压压载舱的危险—全球

在最近的一起事件中，一艘船舶为了优化俯仰角度及满足强制稳定性标准而采取了按压压载舱的操作。而该操作致使货舱意外进水，从而导致货物发生严重损坏。

一艘集装箱船在航程中进行了压载水交换，并按压一组二重水压载舱。抵港后，发现其中一个货舱严重进水，损坏了堆放在货舱底部的货物。

此船舶近期曾打开若干人孔盖，旨在对其压载舱进行常规检修。



我们留意到，事故发生后，货舱中的上舱底水警报并未正常工作。

尽管调查工作仍正在进行，但我们还是提请协会成员注意，如果岸上工作人员在船舶进入干坞后未正确固定人孔盖，这往往会导致货舱进水。

- 无论因何原因移开二重舱人孔盖，建议您标记移开的时间和地点，这不仅具有备忘的作用，而且可以在发生进水时就免除索赔责任进行抗辩。
- 如果未针对船舶的压载舱进行定期检查/维护，则应进行妥善维护，并定期检查人孔

盖/垫圈的排列以及类似部件。

- 定期测试上舱底水警报系统，并进行记录，如果有缺陷，则立即进行更正。

信息来源: George Radu
Thomas Miller (美国)
美国旧金山
george.radu@thomasmiller.com