

2012年8月17日 星期五

防损公告 840 号-08/12-澳大利亚航道-澳大利亚西北部

为减少澳大利亚西北部海岸地区船舶的碰撞风险及因此造成的环境损害，澳大利亚海事局设立了海上航道网。

建议前往西北海岸地区大型港口的大型船舶（如散货船及液化气船）使用该等航道。大型船舶沿此等航道航行，可远离近海设施、礁石及浅滩。

澳大利亚水道测量服务处与澳大利亚海事局联合发布了新版海图，包括纸制版及电子版。澳大利亚海事局将以通知形式告知相关航海人员有关最新海图的信息。

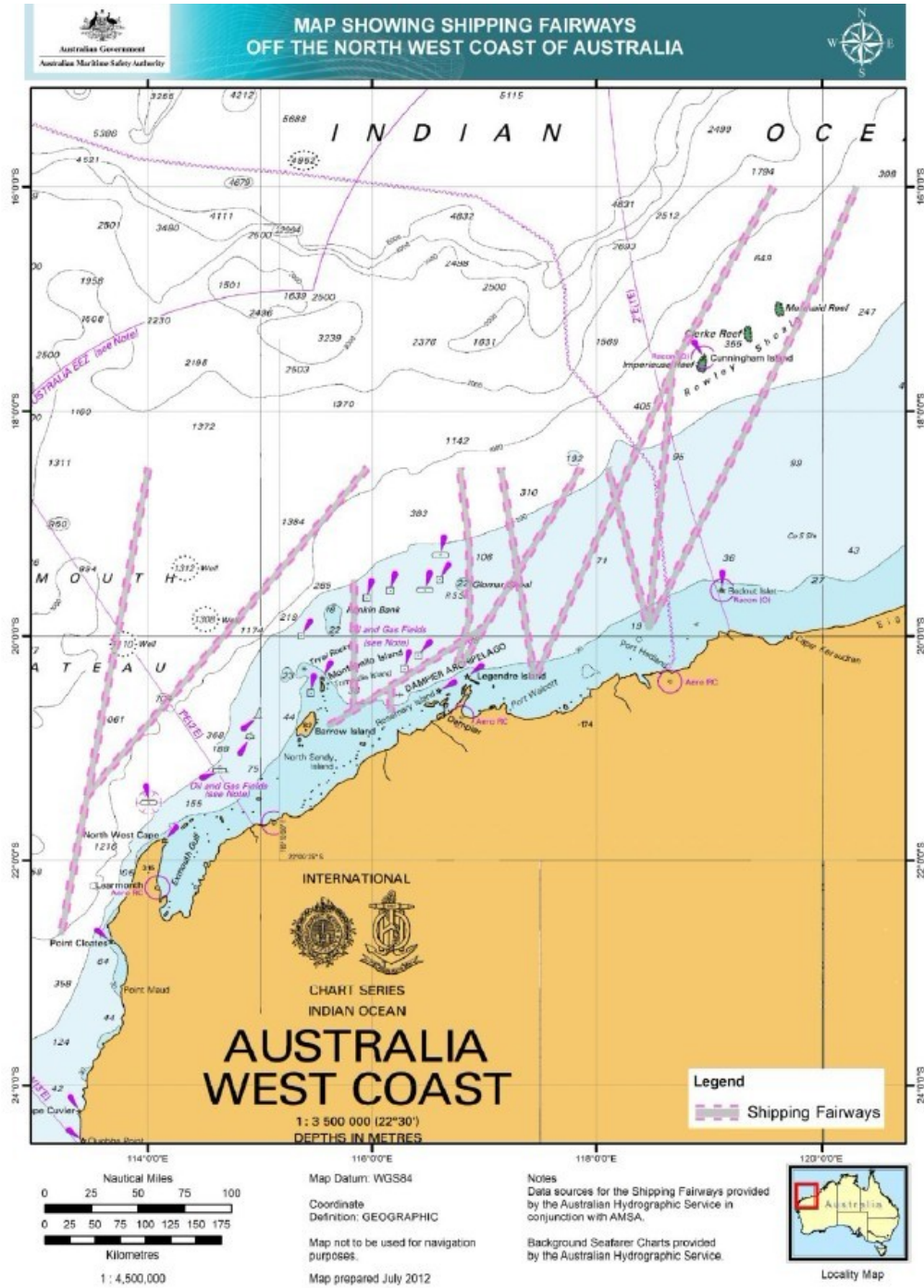
需要注意的是，虽然澳大利亚当局建议使用该等航道，但此类航道不属分道通航制，设立时未对航道使用者做特别考虑。

驶往或欲驶往澳大利亚西北海岸地区的协会成员应了解此等建议。


信息来源： 澳大利亚海事局
澳大利亚，堪培拉（Canberra）

www.amsa.gov.au

澳大利亚西北海岸地区航道图



图注：

图例： 航运航道；比例：1:4,500,000；Nautical Miles: 海哩；Kilometers: 公里。

2012年7月印制；数据数据由澳大利亚水道测量服务处及海事局提供。