

# 防損公告

2008年6月27日星期五

## 587 號公告—6/08—嚴重的洪澇災害影響港口—中國

華南地區的暴雨和洪水對珠江的水路運輸造成了影響。我們建議擬掛靠珠江上游河港的會員與當地代理聯繫瞭解有關情況，同時對在該地區裝載的集裝箱或貨物的來源和狀況予以特別關注。

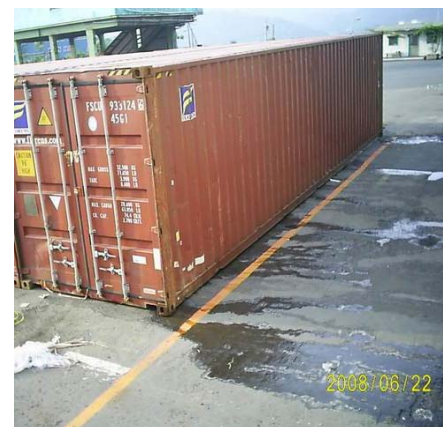
受影響最嚴重的地區是與珠三角相連的西江和北江河段。暴雨和漲潮導致上述地區的河流水位達到 60 年來最高水準。根據未經確認的報導，三水、梧州、肇慶、高明和順德等地的碼頭洪水氾濫。船舶的航行受到限制，直到洪水退去。

當地媒體的報導以及當地的報告顯示，在這些港的集裝箱和乾貨可能受到了影響。

在這些港口恢復正常作業後可能會出現壓港的現象。有數個碼頭的積水達幾米深，有報導稱被打濕的貨物被轉運到較大的港口，例如香港、深圳和黃埔。有關方應當以肉眼觀察集裝箱是否有水/潮的痕跡。如有任何濕損的跡象，應當在裝船前記錄和/或檢驗任何可疑的集裝箱。

右上圖內容：中國南部省份廣東省佛山市三水南港的載貨集裝箱被洪水浸泡

右圖內容：一個轉運的集裝箱顯示曾部分被水浸泡。大量水從集裝箱內流出，估計集裝箱和貨物均受損。



資訊來源：  
Christopher Roberts  
托馬斯米勒（亞太）有限公司，香港  
電話：+852 2832 4492  
電郵：[christopher.roberts@thomasmiller.com](mailto:christopher.roberts@thomasmiller.com)

如需進一步訊息，請聯繫托馬斯米勒保險有限公司防損部，電話：+44 207 204 2307，  
傳真：44 207 283 6517，電子郵件：[lossprevention.ukclub@thomasmiller.com](mailto:lossprevention.ukclub@thomasmiller.com)