

# 防損公告

2008年6月27日星期五

## 587号公告—6/08—严重的洪涝灾害影响港口—中国

华南地区的暴雨和洪水对珠江的水路运输造成了影响。我们建议拟挂靠珠江上游河港的会员与当地代理联系了解有关情况，同时对在该地区装载的集装箱或货物的来源和状况予以特别关注。

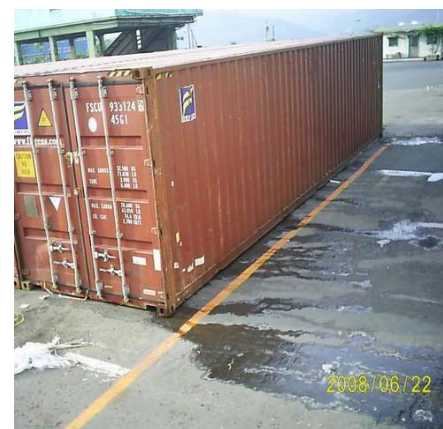
受影响最严重的地区是与珠三角相连的西江和北江河段。暴雨和涨潮导致上述地区的河流水位达到60年来最高水平。根据未经确认的报导，三水、梧州、肇庆、高明和顺德等地的码头洪水泛滥。船舶的航行受到限制，直到洪水退去。

当地媒体的报导以及当地的报告显示，在这些港的集装箱和干货可能受到了影响。

在这些港口恢复正常作业后可能会出现压港的现象。有数个码头的积水达几米深，有报导称被打湿的货物被转运到较大的港口，例如香港、深圳和黄埔。有关方应当以肉眼观察集装箱是否有水/潮的痕迹。如有任何湿损的迹象，应当在装船前记录和/或检验任何可疑的集装箱。

右上图内容：中国南部省份广东省佛山市三水南港的载货集装箱被洪水浸泡

右图内容：一个转运的集装箱显示曾部分被水浸泡。大量水从集装箱内流出，估计集装箱和货物均受损。



信息来源： Christopher Roberts  
托马斯米勒（亚太）有限公司，香港  
电话：+852 2832 4492  
电邮：christopher.roberts@thomasmiller.com

如需进一步讯息，请联系托马斯米勒保赔有限公司防损部，电话：+44 207 204 2307，  
传真：44 207 283 6517，电子邮件：[lossprevention.ukclub@thomasmiller.com](mailto:lossprevention.ukclub@thomasmiller.com)