

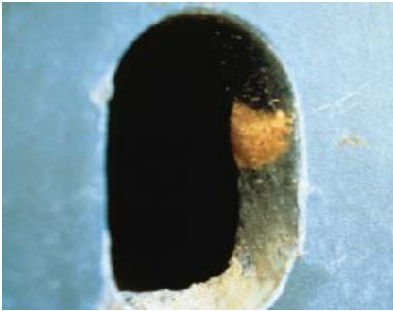


2009年03月20日星期五

## 629 號公告—3/09—亞洲吉普賽蛾—全球

協會注意到會員船舶發生亞洲吉普賽蛾蟲害的案件的增多。本公告將就船員應當採取的防範措施及如何正確檢查船舶給予一些指引。

儘管亞洲吉普賽蛾的名字提示其起源于亞洲大陸，但現在它在北美更廣為人知，因為它對森林和樹木造成嚴重的危害。亞洲吉普賽蛾通過船舶的上層建築以及運載的貨物被無意中輸出到世界各地。



主要的風險區域包括俄羅斯東部、中國北部、日本、韓國以及地中海某些地區。若船舶在高風險期間（最典型的是每年5月至10月）在上述區域之一裝貨或駛經該區域，應當對船舶作全面的檢查。需要謹記的是，亞洲吉普賽蛾產卵後會在途中死去或者從船上飛走，但其留在船上的卵塊對於溫度和濕度的劇烈變動有著極強的適應能力。

船上風險程度最高的地方為免受風吹雨淋的遮蔽處以及燈光明亮的地方，因此需要額外多花時間檢查洞口、裂縫和貨物之間的空隙。卵塊的體積通常很小，長度只有約 1-1.5 英寸，表面覆蓋母蛾腹部脫落的黃/橙色絨毛。

蛾卵會聚集於難以觸及的地方，為此，檢查時需要用雙筒望遠鏡。一旦發現卵塊，應當使用刮漆刀或類似的工具刮除，然後放到密封的容器或小瓶中。一旦卵塊被放到容器中，應當將其予以銷毀。應當注意的是，將蛾卵丟棄到水中的做法不足以解除危害。應當使用漂白劑或者類似的清潔劑，並將殘餘物正確處置或者倒到船舶的焚化爐中用火燒掉。

過去協會發佈了一系列關於亞洲吉普賽蛾高風險區域以及全球處理該問題的公告。如需詳細內容請參看以下公告：

429 號公告—09/05

527 號公告—06/07

UK P&I CLUB 

# LP Bulletin

579 號公告—05/08

599 號公告—09/08

您可以通過以下鏈結下載美國農業部動植物衛生檢疫局編輯的“亞洲吉普賽蛾檢驗指南”。

[亞洲吉普賽蛾檢驗指南](#)

資訊來源： 美國農業部