

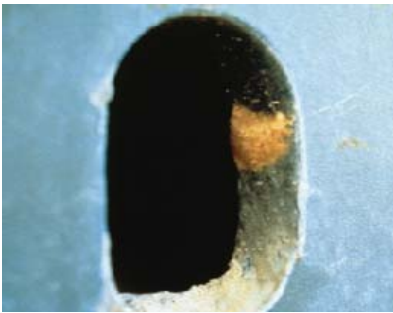


2009年03月20日星期五

629 号公告—3/09—亚洲吉普赛蛾—全球

协会注意到会员船舶发生亚洲吉普赛蛾虫害的案件的增多。本公告将就船员应当采取的防范措施及如何正确检查船舶给予一些指引。

尽管亚洲吉普赛蛾的名字提示其起源于亚洲大陆，但现在它在北美更广为人知，因为它对森林和树木造成严重的危害。亚洲吉普赛蛾通过船舶的上层建筑以及运载的货物被无意中输出到世界各地。



主要的风险区域包括俄罗斯东部、中国北部、日本、韩国以及地中海某些地区。若船舶在高风险期间（最典型的是每年5月至10月）在上述区域之一装货或驶经该区域，应当对船舶作全面的检查。需要谨记的是，亚洲吉普赛蛾产卵后会在途中死去或者从船上飞走，但其留在船上的卵块对于温度和湿度的剧烈变动有着极强的适应能力。

船上风险程度最高的地方为免受风吹雨淋的遮蔽处以及灯光明亮的地方，因此需要额外多花时间检查洞口、裂缝和货物之间的空隙。卵块的体积通常很小，长度只有约 1-1.5 英寸，表面覆盖母蛾腹部脱落的黄/橙色绒毛。

蛾卵会聚集于难以触及的地方，为此，检查时需要用双筒望远镜。一旦发现卵块，应当使用刮漆刀或类似的工具刮除，然后放到密封的容器或小瓶中。一旦卵块被放到容器中，应当将其予以销毁。应当注意的是，将蛾卵丢弃到水中的做法不足以解除危害。应当使用漂白剂或者类似的清洁剂，并将残余物正确处置或者倒到船舶的焚化炉中用火烧掉。

过去协会发布了一系列关于亚洲吉普赛蛾高风险区域以及全球处理该问题的公告。如需详细内容请参看以下公告：

429 号公告—09/05

527 号公告—06/07

579 号公告—05/08

UK P&I CLUB 

LP Bulletin

599 号公告—09/08

您可以通过以下链接下载美国农业部动植物卫生检疫局编辑的“亚洲吉普赛蛾检验指南”。

[亚洲吉普赛蛾检验指南](#)

信息来源： 美国农业部