



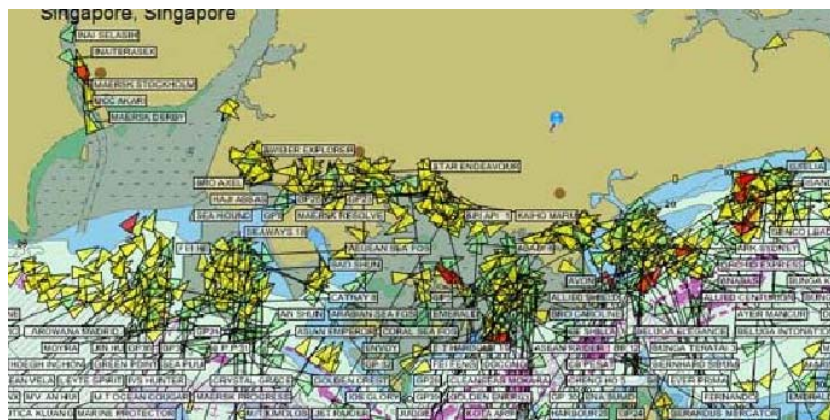
防损公告

2009年10月30日星期五

662号公告-10/09 ——在港口界线外锚泊——新加坡和马来西亚

本协会现欲告知其会员在新加坡及其周边地区锚泊的有关现状。

由于有大量的船舶驶经新加坡海峡或在新加坡港口停泊，故新加坡周边海域一直以来都是航运最繁忙的地区。近几个月来，有大量的船舶锚泊在新加坡港外，其中有很多是在新加坡岛东部和西部的港口界线之外。在非指定地区锚泊是极其危险的，而且可能给在这条航道中繁忙的交通带来相当大的风险。外港界线与分道航行制区域 (TSS)间的间隔是非常狭小的。由于该间隔地区挤满了船，有些船甚至漂移到或锚泊在分道航行制区域内或其附近。



凡被发现在分道航行制区域内锚泊的船舶均面临着被新加坡海事局官员登船检查、通报给船旗国及被列入定期航行警告中的风险。

本协会建议协会会员，对在该地区的锚泊地应进行慎重考虑。如有任何疑问，请联系当地代理或港口当局。各船舶应停泊在指定的锚地并确保不阻塞分道航行制区域或当地其它有风险的地区或物体。

信息来源：Spica Services (S) Pte.Ltd

claims@spica.com.sg